

Anleitung zu AnyConnect VPN unter Windows

Einsatzbereich von AnyConnect VPN

Mit AnyConnect VPN kann man einen sicheren, verschlüsselten Tunnel zwischen einem mit dem Internet verbundenen Computer und dem Netz der JLU aufbauen, um auf Informationen und Systeme zuzugreifen, die normalerweise nur innerhalb des universitätsinternen Netzwerks zugänglich sind. Mit Aufbau der VPN-Verbindung erhält der Computer eine IP-Adresse aus dem Netz der JLU. Im Gegensatz zu dem auf Browser-Zugriffe beschränkten WebVPN können mit AnyConnect grundsätzlich alle Dienste verwendet werden, also z.B. auch Windows-Freigaben von Servern, ssh-Verbindungen usw.. AnyConnect ist der Nachfolger der bisherigen, auf dem Cisco VPN Client basierenden VPN-Lösung.

Voraussetzungen für die Installation und Nutzung

AnyConnect unterstützt folgende Windows-Betriebssysteme:

- Windows XP
- Windows Vista (32 und 64 Bit)
- Windows 7 (32 und 64 Bit)

Für die Installation des Clients ist ein gängiger Browser (Firefox oder Internet Explorer) notwendig.

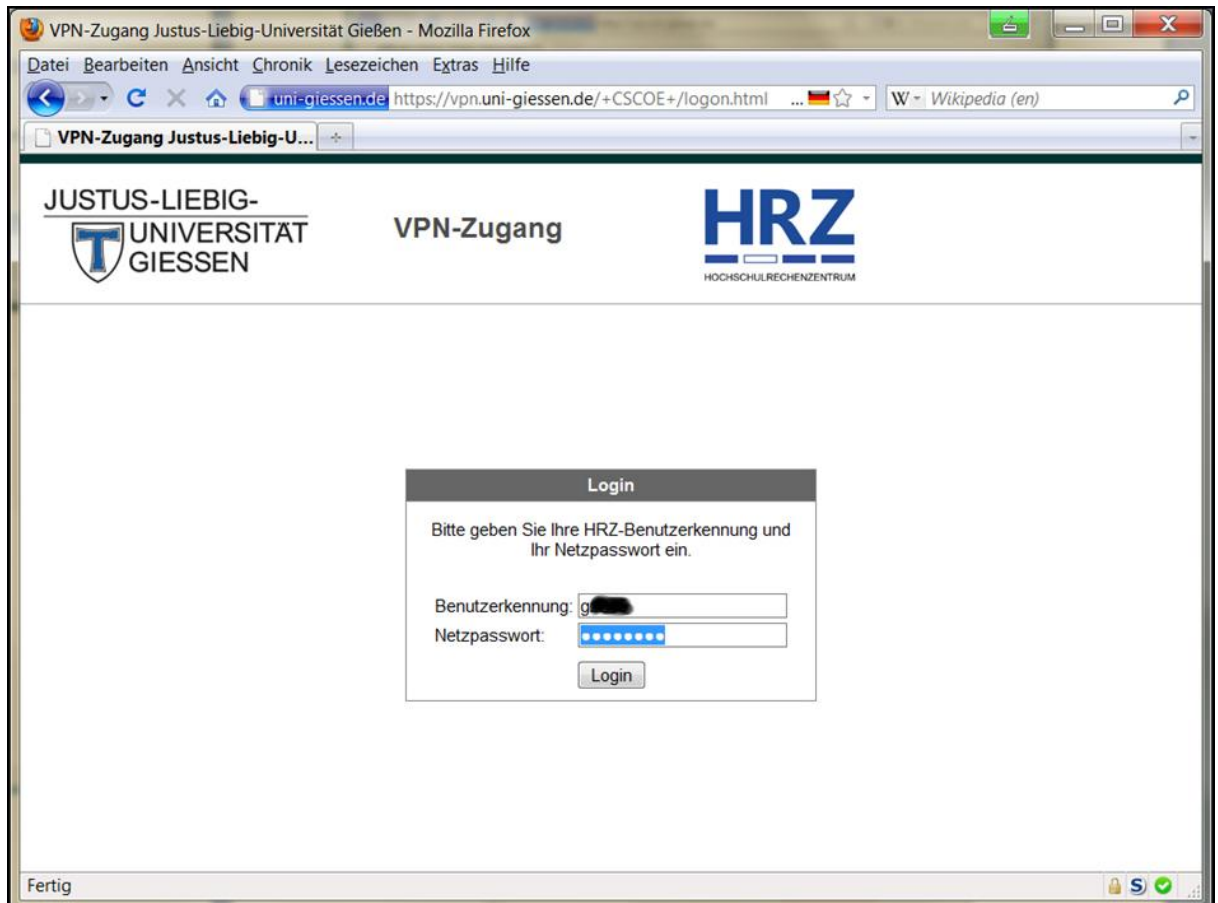
Sie benötigen eine gültige HRZ-Benutzerkennung mit Netzpasswort.

Der Computer, auf dem Sie Anyconnect installieren, muss eine funktionierende Internetverbindung haben. Für die Installation der Software brauchen Sie ggfs. Administrationsrechte auf dem Computer.

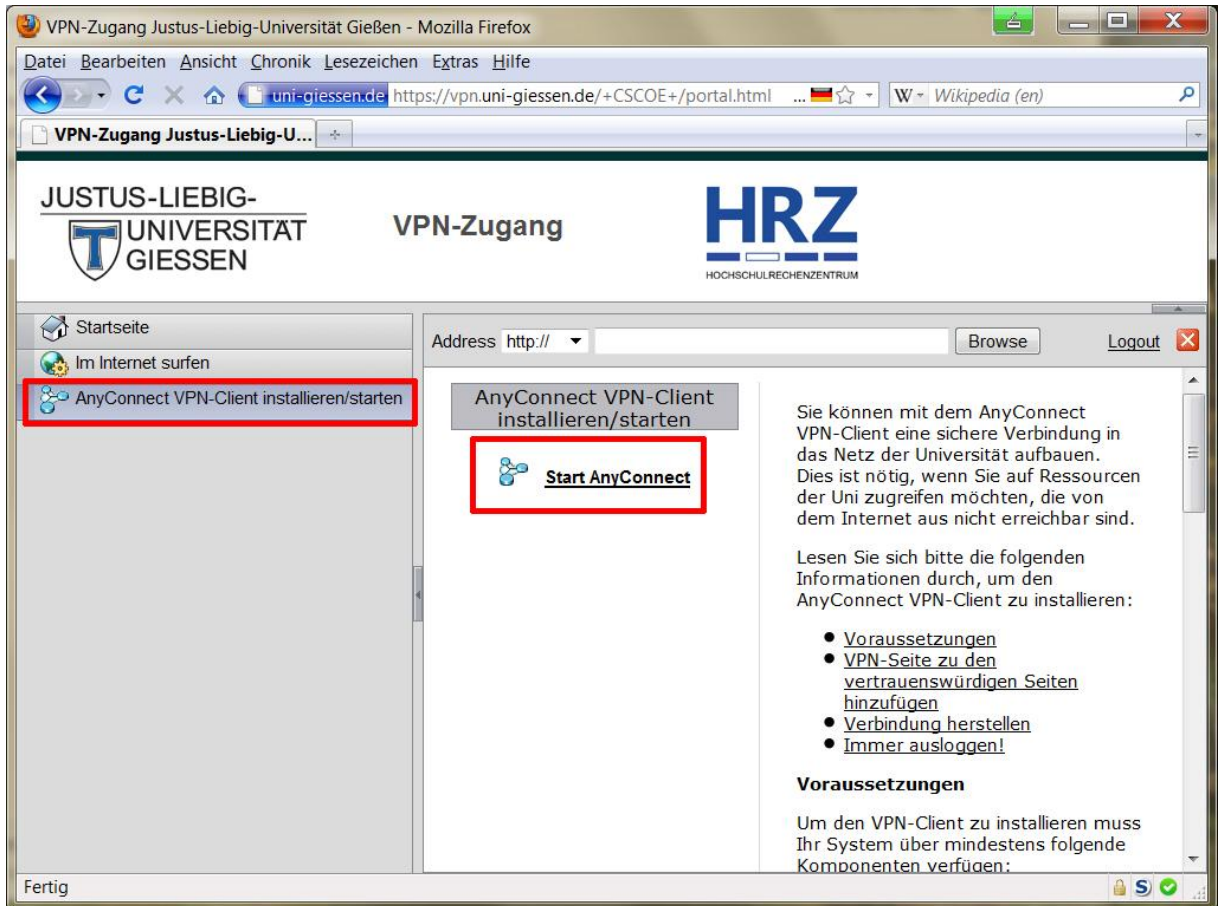
Nutzung von AnyConnect VPN

Hinweis: Im Falle von Problemen/Fehlermeldungen lesen Sie sich bitte die VPN FAQs durch.

1. Mit einem Browser (zB Firefox, Internet Explorer) die VPN-Startseite der Universität anwählen: <https://vpn.uni-giessen.de>
2. HRZ-Benutzerkennung und Netzpasswort eingeben:



3. Links unten auf „AnyConnect VPN-Client installieren/starten“ klicken
4. Auf „Start AnyConnect“ klicken:

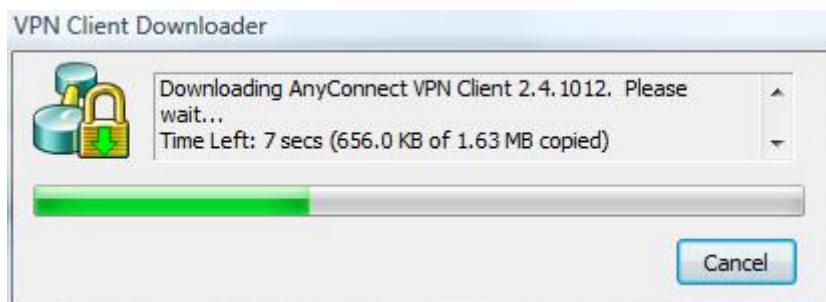


Die automatische Installation des Clients wird nun gestartet.

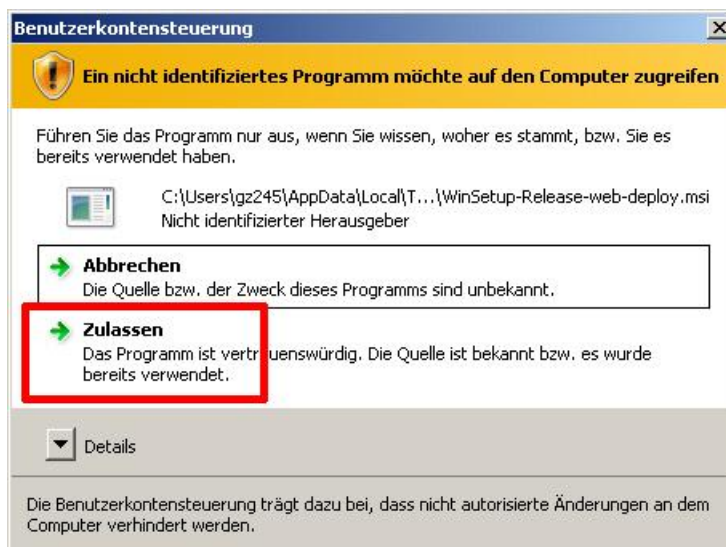
Falls folgendes (oder ähnliches) Fenster erscheint, kann der Haken bei „Inhalten dieses Urhebers immer vertrauen“ gesetzt und dann mit „Ausführen“ bestätigt werden:



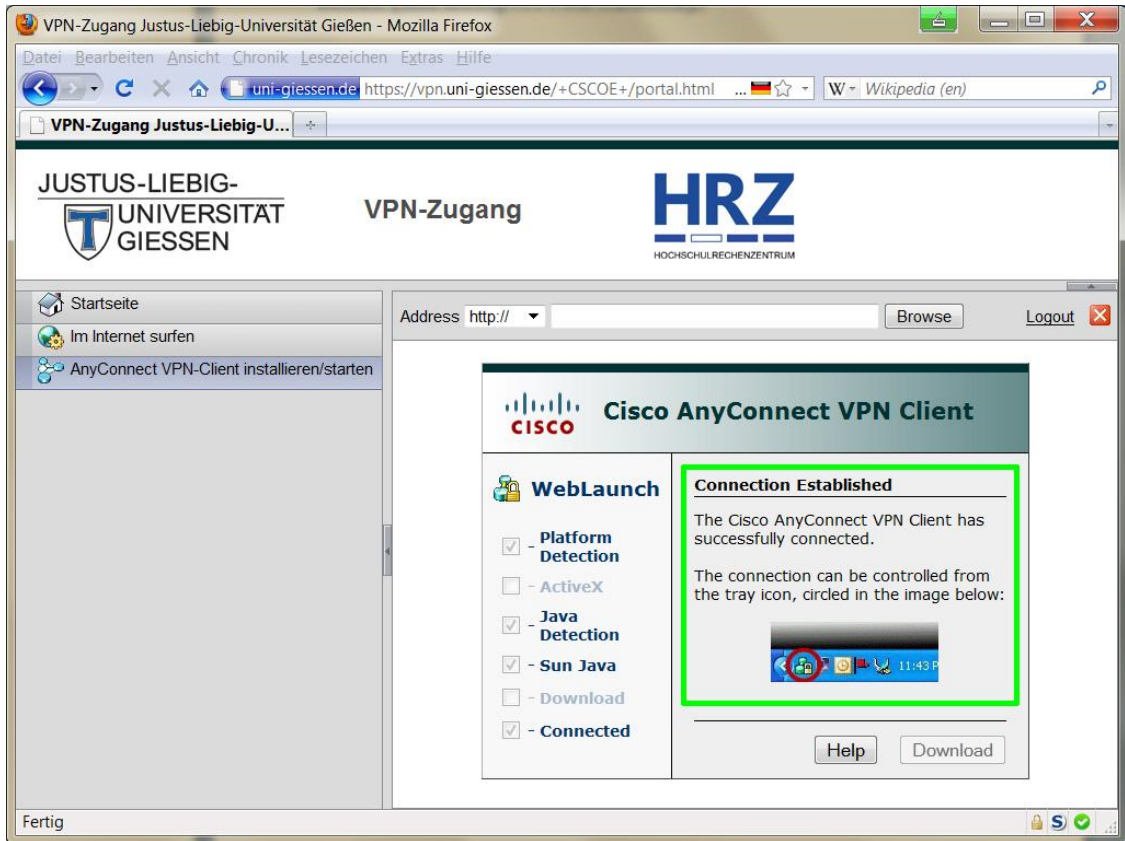
Der Client wird zunächst heruntergeladen (hier nichts klicken) und dann automatisch installiert:



5. Bei Windows Vista/7 muss die Benutzerkontensteuerung mit „Zulassen“ bestätigt werden:



6. Nach einer erfolgreichen Installation und Aufbau der VPN-Verbindung wird im Browser Folgendes angezeigt:

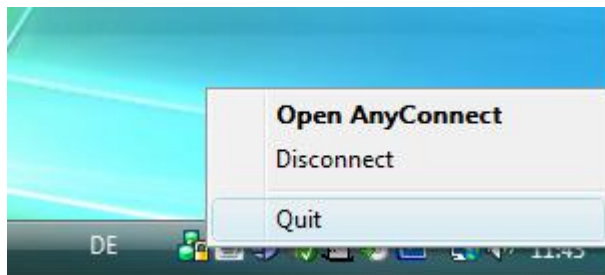


7. In der Taskleiste von Windows unten rechts sehen Sie das VPN-Symbol (grüne Punkte) und den Zustand der Verbindung:



Ist das gelbe Schloss zu, so ist die VPN-Verbindung erfolgreich hergestellt. Sie können mit Ihrer Arbeit normal fortfahren.

8. Zum Trennen der VPN-Verbindung klicken Sie mit der rechten Maustaste auf das VPN-Symbol und dann auf „Quit“:



9. Für das erneute Aufbauen einer VPN-Verbindung starten Sie den Client: Im Startmenü unter Programme -> Cisco -> Cisco AnyConnect VPN Client -> Cisco AnyConnect VPN Client ausführen, Ihre HRZ-Benutzerkennung und das Netzpasswort eingeben und anschließend auf „Connect“ klicken:

