

Anleitung zu WebVPN

Einsatzbereich von WebVPN

Mit WebVPN können Sie weltweit von jedem beliebigen Arbeitsplatz mit Internetanbindung per Browser auf Web-Seiten zugreifen, die normalerweise nur innerhalb des Uni-Netzes zugänglich sind. Dazu gehören viele Inhalte der Digitalen Bibliothek wie z.B. die elektronischen Zeitschriften. Sie können WebVPN also u.a. dafür nutzen, um von Zuhause aus auf diese Informationen zuzugreifen.

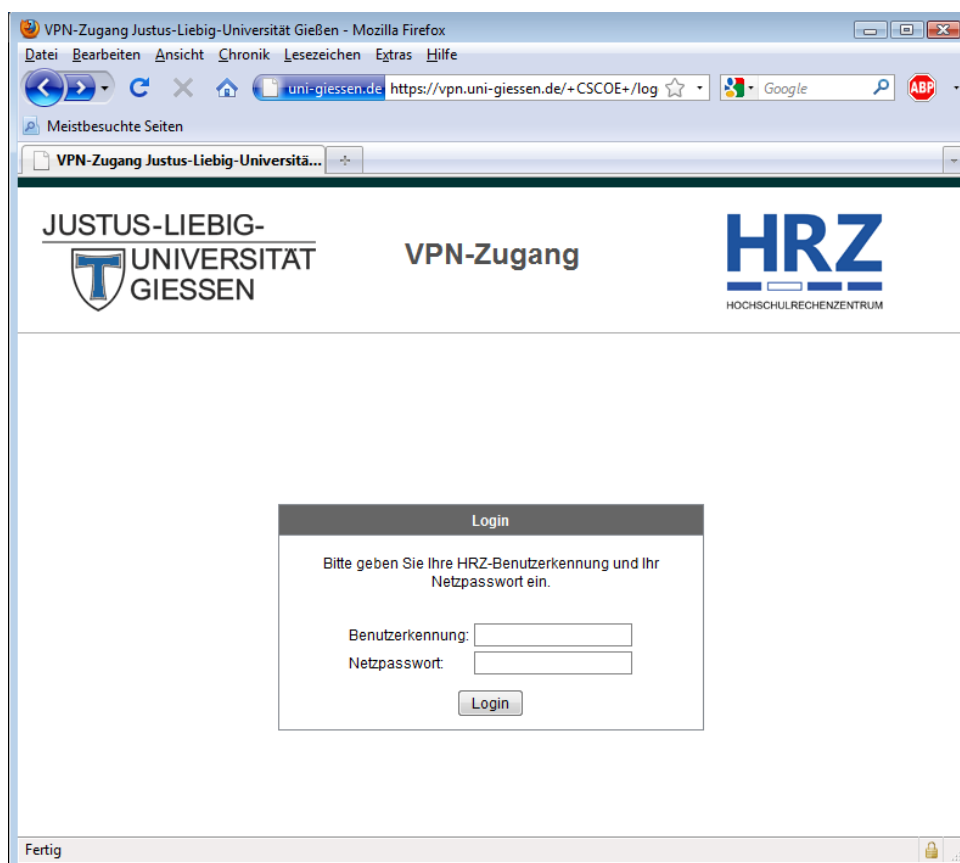
Die Nutzung von WebVPN ist sehr einfach, es ist keine Software-Installation erforderlich. Technisch bedingt ist mit WebVPN natürlich nur ein Web-Browser basierter Zugriff möglich. Anwendungen, die eine Datenkommunikation ausserhalb des Web-Browsers erfordern, können mit WebVPN nicht genutzt werden. Dazu gehören z.B. die CD-ROM Datenbanken der Universitätsbibliothek, Zugriffe auf Windows-Freigaben von Servern der Universität, ssh-Verbindungen usw.. Wenn Sie solche weitergehenden Zugriffe benötigen, verwenden Sie bitte den AnyConnect VPN Client.

WebVPN nutzen

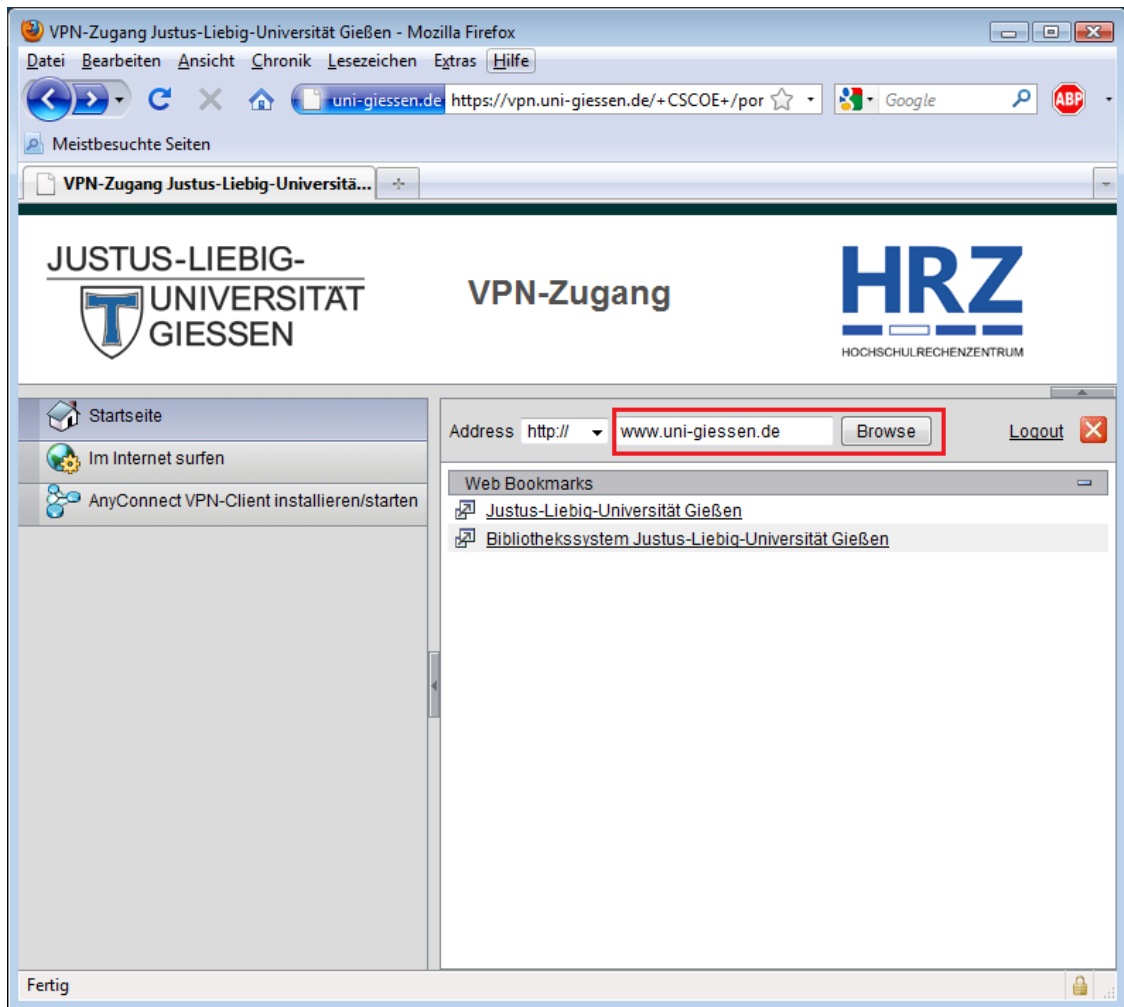
Hinweis: Im Falle von Problemen/Fehlermeldungen lesen Sie sich bitte die VPN FAQs durch.

Die folgenden Screenshots wurden unter Windows erstellt; unter Linux und Mac OS ist das WebVPN aber gleichermaßen zu benutzen.

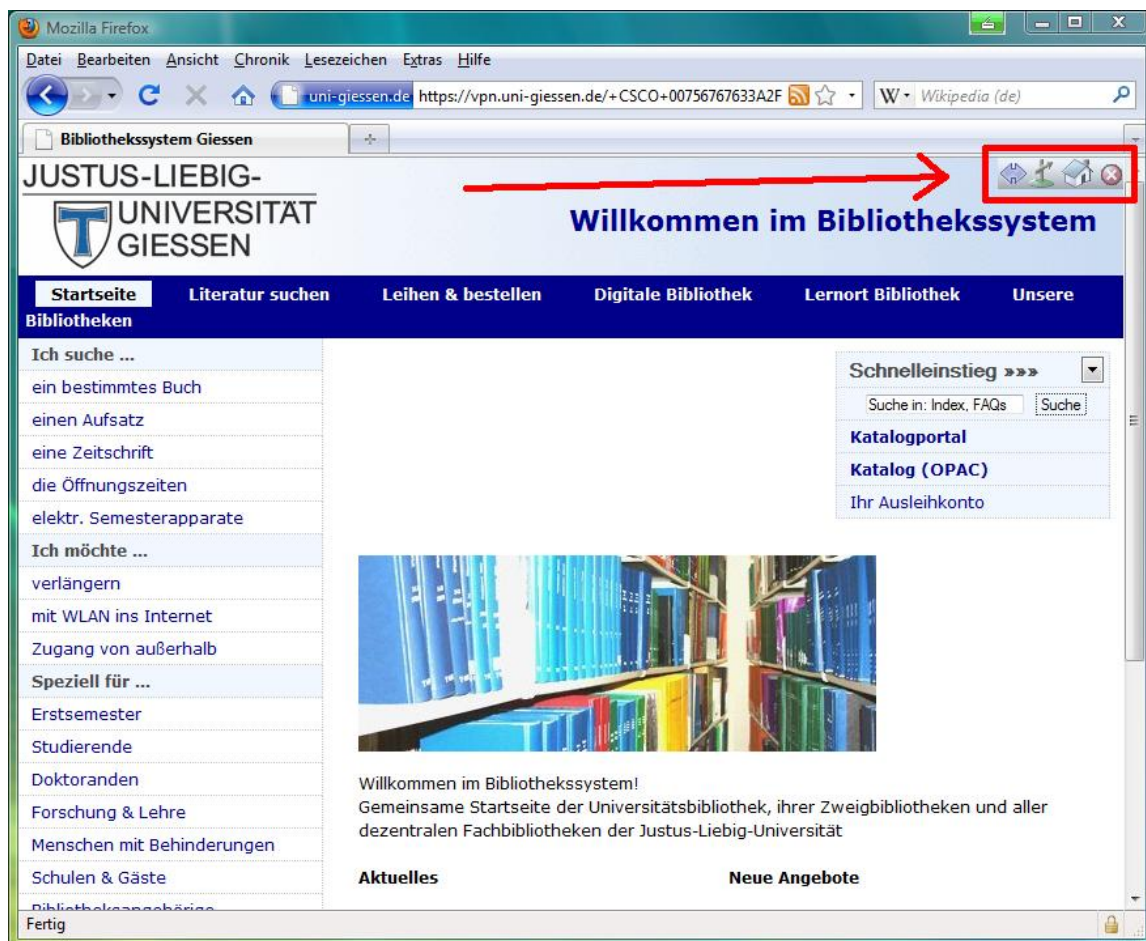
1. Gehen Sie mit einem Browser (z.B. Firefox, Safari) auf die VPN-Webseite der JLU:
<https://vpn.uni-giessen.de>
2. Loggen Sie sich mit Ihrer HRZ-Benutzerkennung und Ihrem Netzpasswort ein:



3. Nun können Sie in der Adress-Zeile die URL der gewünschten Seite angeben und auf „Browse“ klicken. Alternativ können Sie bestimmte Seiten durch Anklicken eines „Web Bookmarks“ direkt erreichen:



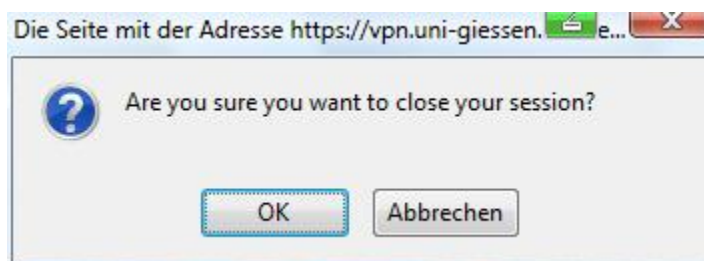
4. Wenn Sie auf einer Web-Seite sind, werden oben rechts vier kleine Symbole eingeblendet. Daran können Sie erkennen, dass die gesicherte VPN-Verbindung korrekt funktioniert.



Um zurück zur Startseite des WebVPNs zu gelangen genügt ein Klick auf das dritte Symbol (Haus) der obigen Einblendung.

Hinweis: Beim Internet Explorer 8 werden diese Symbole leider nicht angezeigt. Hier müssen Sie mit dem Browser manuell auf die VPN-Startseite <https://vpn.uni-giessen.de> zurücknavigieren.

5. Wenn Sie die VPN-Verbindung nicht mehr benötigen, können Sie auf das rechte Symbol „X“ klicken. Es erscheint folgendes Fenster, welches mit „OK“ bestätigt werden kann:



6. Die Verbindung ist nun getrennt. Sie können sich über vpn.uni-giessen.de jederzeit erneut einloggen.